



Centro Operativo Intercomunale  
Comunità Montana Vallo di Diano

Piano di Protezione Civile Comprensoriale

**COMUNITA' MONTANA VALLO DI DIANO**

PROGETTO #SICUREZZADIANO - COM N.13

ENTE CAPOFILA : COMUNITA' MONTANA VALLO DI DIANO

POC CAMPANIA 2014-2020 - Linea di azione 2.3 "Ambiente e territorio"

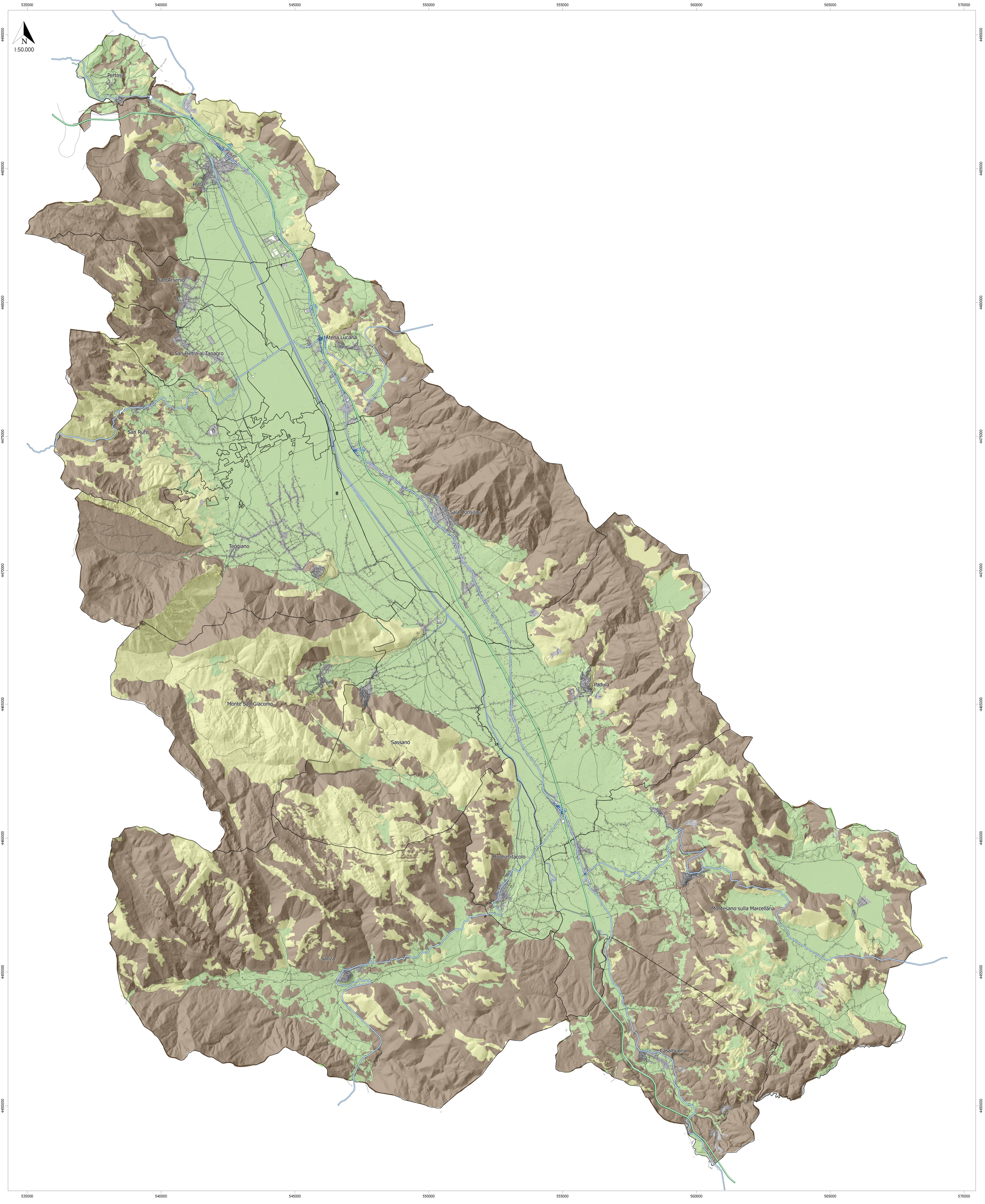
AGGIORNAMENTO DEI PIANI DI EMERGENZA DI PROTEZIONE CIVILE COMUNALI ED INTERCOMUNALE



PIANO COMPRESORIALE DEL VALLO DI DIANO		
TAV 1	Inquadramento	scala 1:50 000

DATA

**I progettisti**  
**RTI CAPACE**  
Ing. Antonio Cafaro  
Dott. Modesto Lamattina  
Ing. Alessandro Pone  
Ing. Giovanni D'Alessio  
Arch. Vito A. Cancellaro  
DOTIT srl



- Intrastrutture principali**
- A2: Autostrada del Mediterraneo
  - Strade Statali
  - Rete ferroviaria
  - Confini Comunali
- CTR Campania 2011**
- Edificato**
- Edifici
  - Edifici minori
  - Tettoie/ pensiline
- Manufatti**
- Manufatto industriale
  - Attrezzature sportive
- Viabilità**
- Viabilità principale
- Orografia**
- Alveo naturale
- Uso del suolo**
- Aree agricole
  - Aree urbane
  - Boschi e arbusteti
  - Corpi idrici
  - Praterie

