



Piano di Protezione Civile Comprensoriale

COMUNITA' MONTANA VALLO DI DIANO

PROGETTO #SICUREZZADIANO - COM N.13

ENTE CAPOFILA: COMUNITA' MONTANA VALLO DI DIANO

POC CAMPANIA 2014-2020 - Linea di azione 2.3 "Ambiente e territorio"

AGGIORNAMENTO DEI PIANI DI EMERGENZA DI PROTEZIONE CIVILE COMUNALI ED INTERCOMUNALE



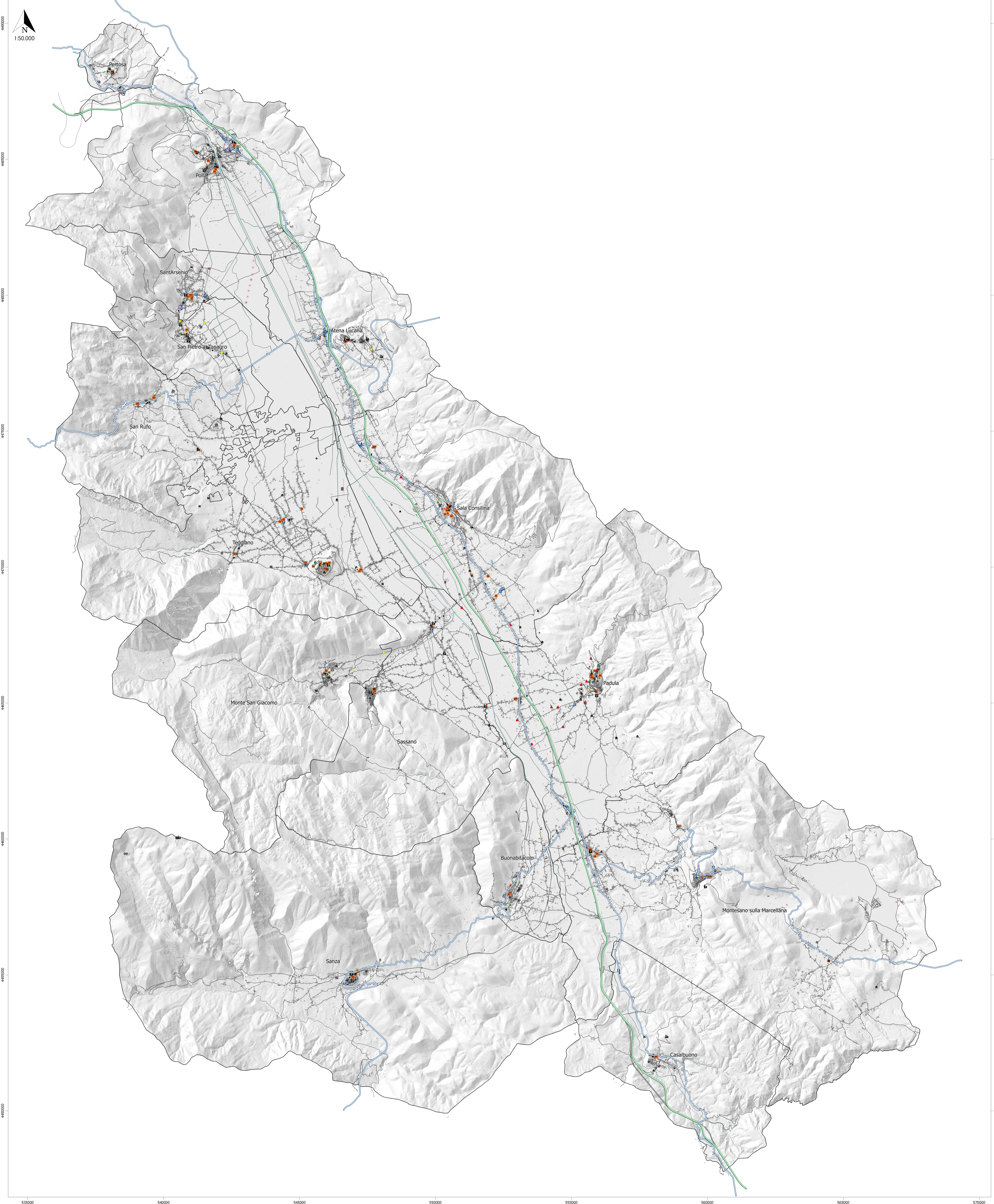
PIANO COMPENSORIALE DEL VALLO DI DIANO		
TAV 2	Carta delle Infrastrutture	scala 1:50 000

DATA

I progettisti
RTI CAPACE
 Ing. Antonio Cafaro
 Dott. Modesto Lamattina
 Ing. Alessandro Pone
 Ing. Giovanni D'Alessio
 Arch. Vito A. Cancellaro
 DOTIT srl



- Infrastrutture principali**
- A2: Autostrada del Mediterraneo
 - Strade Statali
 - Rete ferroviaria
- Edifici strategici e di interesse pubblico**
- A.R.I.R.
 - AREA INDUSTRIALE
 - ATTREZZATURA SPORTIVA
 - BAITA
 - CENTRO POLIFUNZIONALE
 - CENTRO RICERCHE
 - CIMITERO
 - DEPOSITO
 - DISTRIBUT. CARBURANTE
 - EDIFICIO CULTURALE
 - EDIFICIO DI CULTO
 - EDIFICIO ISTRUZIONE
 - EDIFICIO PUBBLICO
 - IMPRESE
 - PARCHEGGIO
 - PARCO/VILLA
 - PIAZZA/SLARGO
 - SEDE PROTEZIONE CIVILE
 - SERVIZI PUBBLICI
 - SPAZIO APERTO
 - STRUTTURA OPERATIVA - Carabinieri
 - STRUTTURA OPERATIVA - Forestale
 - STRUTTURA OPERATIVA - Guardia di Finanza
 - STRUTTURA OPERATIVA - Polizia
 - STRUTTURA OPERATIVA - Vigili del fuoco
 - STRUTTURA RICETTIVA
 - STRUTTURA SANITARIA
 - STRUTTURA SANITARIA - ASL
 - STRUTTURA SANITARIA - Casa di riposo
 - STRUTTURA SANITARIA - Farmacia
 - STRUTTURA SANITARIA - Guardia Medica
 - STRUTTURA SANITARIA - Ospedale
 - STRUTTURA SANITARIA - Presidio Sanitario
 - STRUTTURA SANITARIA - Pronto Soccorso
 - STRUTTURA VETERINARIA
 - STUDIO MEDICO
 - UFFICI COMUNALI
 - UFFICI SERVIZI PUBBLICI
- Nodi**
- Ambientale - Depuratore
 - Antincendio
 - Aviosuperficie
 - Briglia
 - Industria a rischio
 - Isola Ecologica o Discarica
 - Rete Elettrica
 - Rete Gas
 - Rete Idrica
 - Sanita e Soccorso
 - Viabilità
- CTR Campania 2011**
- Edificato**
- Edifici
 - Edifici minori
 - Tettoie/ pensiline
- Manufatti**
- Manufatto industriale
 - Attrezzature sportive
- Viabilità**
- Viabilità principale
 - Area stradale
- Orografia**
- Alveo naturale



535000 540000 545000 550000 555000 560000 565000 570000