



Centro Operativo Intercomunale  
Comunità Montana Vallo di Diano

Piano di Protezione Civile Comprensoriale

# COMUNITA' MONTANA VALLO DI DIANO

PROGETTO #SICUREZZADIANO - COM N.13

ENTE CAPOFILA : COMUNITA' MONTANA VALLO DI DIANO

POC CAMPANIA 2014-2020 - Linea di azione 2.3 "Ambiente e territorio"

AGGIORNAMENTO DEI PIANI DI EMERGENZA DI PROTEZIONE CIVILE COMUNALI ED INTERCOMUNALE



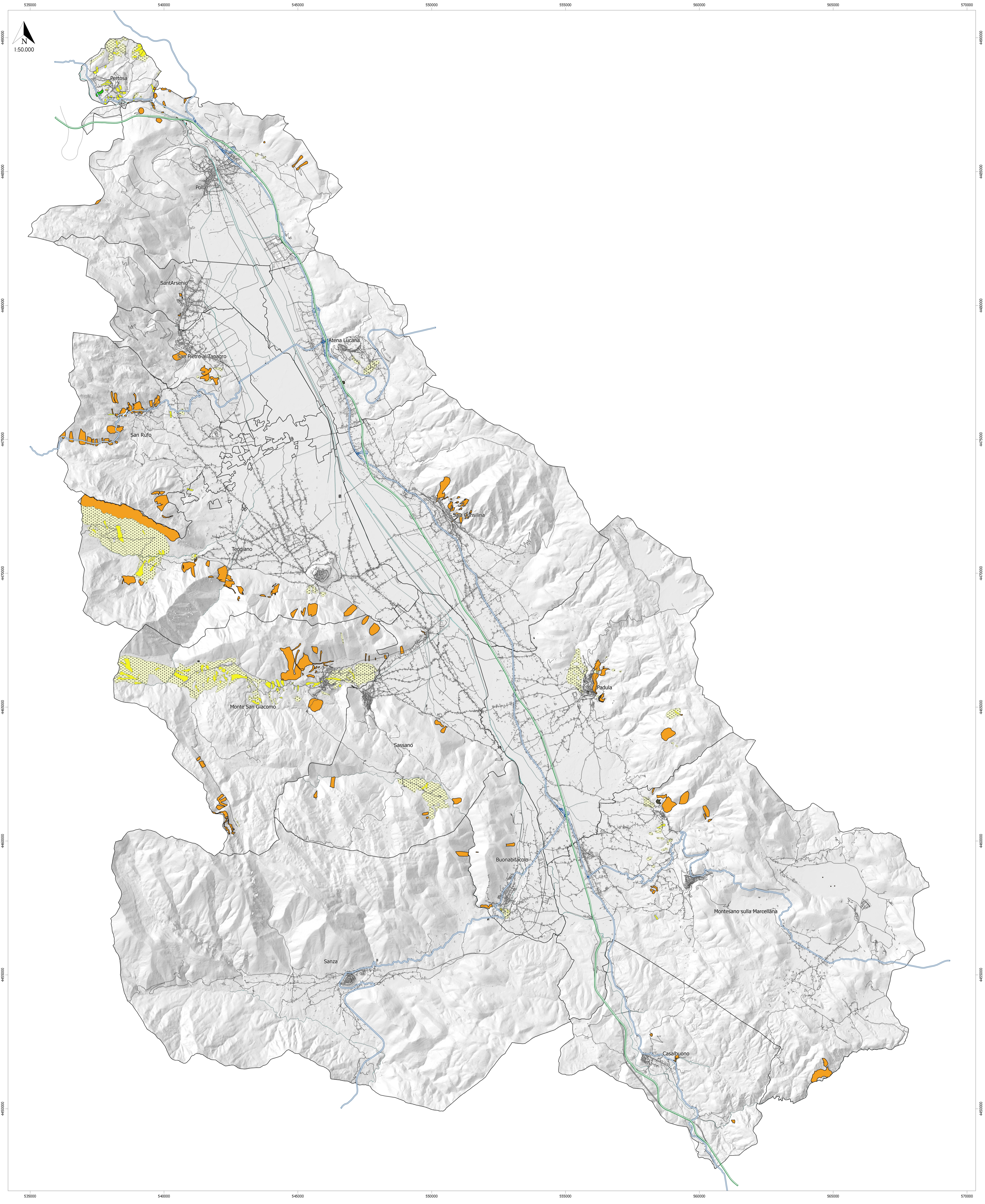
PIANO COMPRESORIALE DEL VALLO DI DIANO	
TAV 4.2 Pericolosità da frana	scala 1:50 000

DATA

I progettisti  
**RTI CAPACE**  
Ing. Antonio Cafaro  
Dott. Modesto Lamattina  
Ing. Alessandro Pone  
Ing. Giovanni D'Alessio  
Arch. Vito A. Cancellaro  
DOTIT srl



- Infrastrutture principali**
- A2: Autostrada del Mediterraneo
  - Strade Statali
  - Rete ferroviaria
  - Confini Comunali
- CTR Campania 2011**
- Edificato**
- Edifici
  - Edifici minori
  - Tettoie/ pensiline
- Manufatti**
- Manufatto industriale
  - Attrezzature sportive
- Viabilità**
- Viabilità principale
  - Area stradale
- Orografia**
- Alveo naturale
- PSAI UOM Sele - Pericolosità da frana**
- Cava
  - Pf1
  - Pf2
  - Pf2a
  - Pf3



535000 540000 545000 550000 555000 560000 565000 570000